



主催：札幌国際芸術祭実行委員会／札幌市  
助成：平成 30 年度 文化庁 文化芸術創造拠点形成事業

札幌国際芸術祭 SIAF 部レクチャーシリーズ

# アートの現場を 支える人 育てる人

～芸術文化を支える人材育成を考える～

2018.10.14 sun

15 : 00 - 16 : 30 (OPEN 14 : 30)

会場 札幌市役所地下食堂

(札幌市中央区北 1 条西 2 丁目 札幌市役所地下 1 階)

※当日は市役所東側出入口からお入りください。

定員 50 名 当日先着 / 参加無料

ゲストスピーカー

木ノ下智恵子

アートプロデューサー

大阪大学共創機構社会学共創本部 准教授

パネリスト

Think School 事務局：

今村育子

(札幌駅前通まちづくり株式会社 / 美術家)

高橋喜代史

(アーティスト / 一般社団法人 PROJECTA ディレクター)

# 「地域」と「アート」と「人材育成」

近年、国内で数多くの芸術祭やアートプロジェクトが展開され

「地域」と「アート」の関係はこれまで以上に多様化しています。

そして、このような現場で活動する人が求められています。

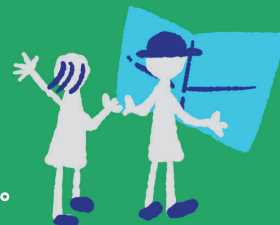
この状況に呼応するように、アートプロジェクトの現場を支えるノウハウや

企画を実現させる方法を学ぶ育成プログラムを多く見かけるようになりました。

今年から始動している札幌国際芸術祭のプロジェクトである SIAF 部もその一つです。

今回のレクチャーでは、人材育成の現場に携わるゲストを迎え取組事例を紹介し

札幌におけるアートの現場と人材育成、そして地域との関わりについて考えます。



## Program

15:00

アートの現場と人材育成

15:40

札幌の事例紹介 Think School

(パネリスト：今村育子、高橋喜代史)

16:00

クロストーク



ゲストスピーカー

きのしたちえこ

木ノ下智恵子

アートプロデューサー

大阪大学共創機構社会学共創本部 准教授

神戸芸術工科大学大学院修了。専門は現代芸術、文化政策、事業プロデュース等。神戸アートビレッジセンター美術プロデューサーを経て現職。現代美術家の個展、若手芸術家育成プログラム、アートマネジメント講座、都市や近代産業遺産のアートプロジェクトなどを多数手がける。主には、大学・企業・NPOの共同スペース「アートエリアB1」の運営、「NAMURA ART MEETING '04-'34」、「MASK (MEGA ART STORAGE KITAKAGAYA) Open Storage」キュレーター、「岡山芸術交流 2016」パブリックプログラム・ディレクター、「六本木アートナイト 2016」メインアーティスト・キュレーター、第9回恵比寿映像祭オフサイト・キュレーター、行政や財団、企業等の芸術文化関連の委員・各種審査委員を務め、各地の芸術文化条例の策定や文化政策に寄与している。

## Think School

シンクスクールは、まちづくりやアートの創造性を学びながら、自分の好きなこと、やりたいことを見つける学校です。レクチャー+ワークショップ+ディスカッションで「考える」ことに重点を置いた体験型学習を通して、クリエイティブな考え方を知り、常識や慣習にとらわれず、自らの個性と感性を生かした企画や作品をつくることを目的としています。アートマネジメントとまちづくりの手法から企画の立て方を学ぶ「企画コース」、アーティストやキュレーターから作品制作と展示の基礎を学ぶ「制作コース」の2コースがあり、1年間学びます。

## 札幌国際芸術祭

札幌国際芸術祭 (Sapporo International Art Festival 略称: SIAF) は、札幌で3年に1度開催される芸術の祭典です。札幌市内のさまざまな場所で展覧会やパフォーマンスなど、多彩な表現が繰り広げられます。2014年に初開催し、3回目となる今回は、2020年度の冬季に開催します。

## SIAF 部

「札幌のアートシーンや SIAF を支えたい」「コーディネーターを目指したい」と考えている方が集まり、展示・イベントなどのコーディネート、アーティストのサポート、活動の記録などさまざまな現場での実践やミーティングを通し、アートプロジェクトを実施するためのスキルの習得を目指します。今年は14名が活動しています(募集は終了しました)。

次回の SIAF 部レクチャーシリーズは 12 月 22 日 (土) 開催予定です。詳細はウェブサイトでお知らせします。

お問合せ 札幌国際芸術祭実行委員会事務局

札幌市中央区北 1 条西 2 丁目 1 番地 札幌時計台ビル 10 階 札幌市市民文化局国際芸術祭担当部内

TEL : (011) 211-2314 E-mail : bu@siaf.jp ※電話でのお問合せは、平日の 8 : 45 - 17 : 15 をお願いします。

<http://siaf.jp>